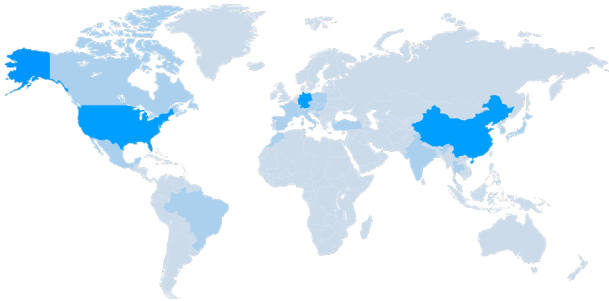


Warum Mubea?

Global:
Weltweite Präsenz



Erfahrung:
60 Jahre Erfahrung

Weltmarktführer:
40 % Marktanteil sowie Markt-
und Technologieführer

Produktionsvolumen:
300 Millionen Tellerfedern pro Jahr

Kunden:
2.000 Kunden aus verschiedenen Branchen

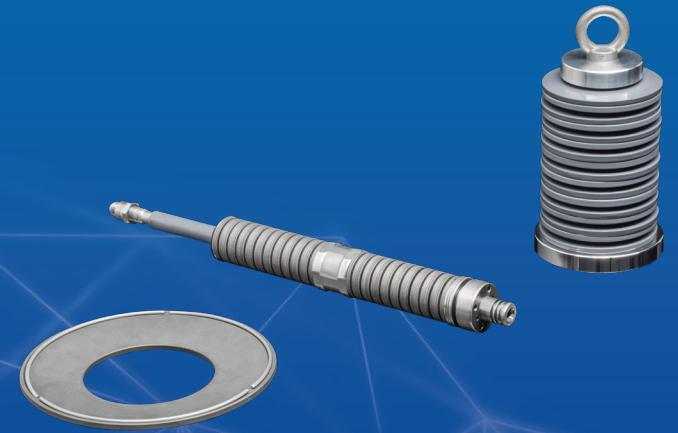
Kontakt

Mubea Tellerfedern GmbH
Im Kirdorf 34, 57567 Daaden,
Germany

Office: +4927438063024
Mobile: +491752605521
E-Mail: tellerfedern@mubea.com



www.mubea.com

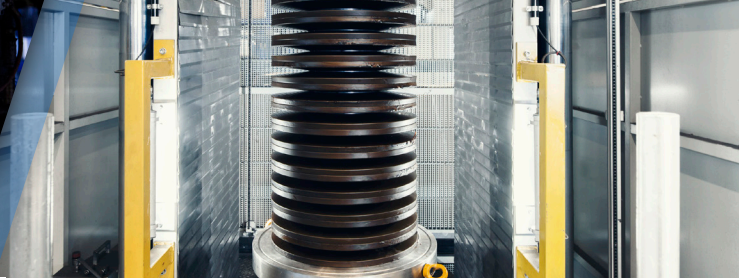


TELLERFEDERN

QUALITÄT
VOM WELTMARKTFÜHRER

Mubea

DISC SPRINGS



MUBEA TELLERFEDERN GMBH

Der Name Mubea ist international ein Synonym für Federtechnologie auf höchstem Niveau. Wir setzen mit unseren Tellerfedern im weltweiten Vergleich die Maßstäbe: hergestellt werden sie mit professionellem Know-how, moderner Qualitätskontrolle und jahrzehntelanger Erfahrung.

Tellerfedern sind achse, kegelförmige Ringschalen, die in Axialrichtung belastet werden. Je nach Anwendungsfall werden sie statisch oder dynamisch beansprucht und sind gekennzeichnet durch Außendurchmesser D_e , Innen - durchmesser D_i , Materialdicke t und Bauhöhe L_0 .

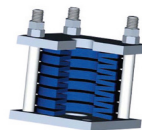
Seit mehr als fünf Jahrzehnten hat sich Mubea auf die Produktion von Qualitätstellerfedern spezialisiert. Dank ihrer Anwendungsvielfalt werden Tellerfedern weltweit in den unterschiedlichsten Industrie bereichen eingesetzt: von Förderanlagen in 3.000 m Meerestiefe bis hin zu Satelliten im All in 36.000 km Höhe. Ergänzend dazu beherrscht Mubea die Fertigung von komplexen Feinschneidteilen.

Tellerfedern zeichnen sich durch folgende Eigenschaften aus:

- › Große Federkraft bei kleinem Federweg
- › Bessere Raumausnutzung als bei anderen Federtypen
- › Baukastenelement für beliebige Kennlinienverläufe

ANWENDUNGSBEISPIELE

Die Breite der Anwendungsgebiete von Tellerfedern ist immens groß:



Vormontierte Federsäulen



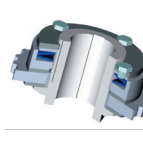
Energiespeicher



Seilbahnklemmen



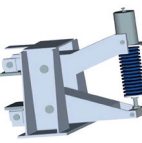
Kolbenrückstellfedern



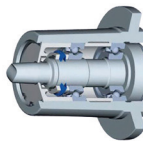
Rutschkupplungen



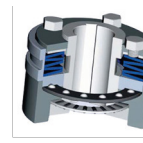
Ventile



Federbeaufschlagte Bremsen



Spiausgleich



Überlastkupplungen

Aufgrund ihrer Vielseitigkeit werden Tellerfedern in vielen Bereichen des Maschinen- und Anlagenbaus, der Ölindustrie, der Automobilindustrie sowie der Luft- und Raumfahrt eingesetzt.

ENTWICKLUNG

Auf Basis jahrzehntelanger anwendungsbezogener Kundenberatung arbeitet unser Entwicklungsteam schon heute an den innovativen Produkten von morgen.

Bei den Tellerfedern der Generation II ergibt sich eine signifikante Steigerung der Lebensdauer. Zusätzliche Vorteile ergeben sich durch die Reduzierung von Systemgröße und -gewicht.

Ziel unserer Innovationen ist der gesteigerte Kunden nutzen durch Erfüllung neuer Anforderungen.

Beispielsweise können bei Werkzeug spannsystemen höhere Spindeldrehzahlen durch Tellerfedern mit eingegengten Durchmesser toleranzen realisiert werden.

Unsere Produkte stellen wir prozessicher bis zu 800mm Außendurchmesser her.

Durch den Einbau von Tellerfeder säulen der Generation II kann:

- › Der Außendurchmesser um bis zu 25 % verringert werden.
- › Die Einbaulänge um bis zu 33 % reduziert werden.
- › Die Lebensdauer bis um den Faktor 10 gesteigert werden.